



DIENSTBESCHRIJVING ZAKELIJK INTERNET

VERSIE JULI 2017



DIENSTBESCHRIJVING BREEDLINK ZAKELIJK INTERNET

Inhoud

1	Inleiding	3
1.1	Dienstbeschrijving	3
2	Opbouw van BreedLink Zakelijk Internet	3
2.1	BreedLink Zakelijk Internet varianten	4
2.2	BreedLink Telefoniedienst	4
2.3	Opstelling klant	4
2.4	BreedLink verbinding	5
3	Storingenbeheer en onderhoud	5
3.1	Storingen	5
3.2	Gepland onderhoud tijdens de nachtelijke uren	6
4	Technische specificaties	6
4.1	Apparatuur	6
4.2	IP-adressen	6
4.3	Ruimte-eisen	7
4.4	SMTP-relay	7
4.5	DNS Servers	7
5	Overig	7
5.1	Algemene voorwaarden	7
5.2	Vragen	7
	Bijlage 1 Definities	

1 INLEIDING

Welkom bij BreedLink. Met de diensten van BreedLink beschikt uw bedrijf 24 uur per dag over een snelle, betrouwbare en veilige internetverbinding.

In deze dienstbeschrijving informeren wij u over de voordelen en mogelijkheden van BreedLink Zakelijk Internet. Voor meer informatie verwijzen wij u graag naar www.BreedLink.nl. Of bel met 088 2054444.

1.1 DIENSTBESCHRIJVING

BreedLink Internet betekent internettoegang voor de zakelijke markt. Betrouwbaar en snel internet is tegenwoordig een onmisbaar onderdeel voor vrijwel ieder bedrijf. Wij van BreedLink realiseren ons dit terdege. BreedLink biedt daarom een zeer betrouwbaar en snelle internetverbinding.

De internetdienst biedt u een vaste permanente verbinding tussen uw bedrijfsnetwerk en het wereldwijde internet. Via deze verbinding kunt u alle aangesloten gebruikers toegang geven tot het internet- en e-mailfaciliteiten. Wij bieden hoge bandbreedte zowel wat up- als download snelheid betreft.

2 OPBOUW VAN BREEDLINK ZAKELIJK INTERNET

BreedLink garandeert een hoge betrouwbaarheid en een snelle internetverbinding. De dienst BreedLink Zakelijk Internet biedt voor verschillende behoeftes oplossingen.

Voor de klein zakelijke bedrijven, tot ongeveer 9 medewerkers en gemiddeld internetgebruik, is BreedLink Easy Connect de oplossing, een internetdienst met een snelheid van 30 Mbps om uw bedrijf en zijn bedrijfsprocessen te ondersteunen.

Voor bedrijven met een grotere of meer specifieke behoefte heeft BreedLink de premium en premium+ variant. De BreedLink Zakelijk Internet varianten premium en premium+ zijn opgebouwd uit een aantal modules die naar behoefte af te nemen zijn. De basis is altijd een internetverbinding.

2.1 BREEDLINK ZAKELIJK INTERNET VARIANTEN

BreedLink Zakelijk Internet kent 3 pakketten: Easy Connect, Premium en Premium+.

	Easy Connect	Premium	Premium +
Prijs per maand	€75,-	Op aanvraag	Op aanvraag
Installatiekosten	€250,-	Op aanvraag	Op aanvraag
Bandbreedte	30/30 mbps	30 tot 100 Mbps	100 tot 400 Mbps
Beschikbaarheid	Best effort		
Aantal IP-adressen	1	1	1
Levertijd	2 weken	In overleg	In overleg
Beschikbaarheid helpdesk	24/7	24/7	24/7

2.2 BREEDLINK TELEFONIEDIENST

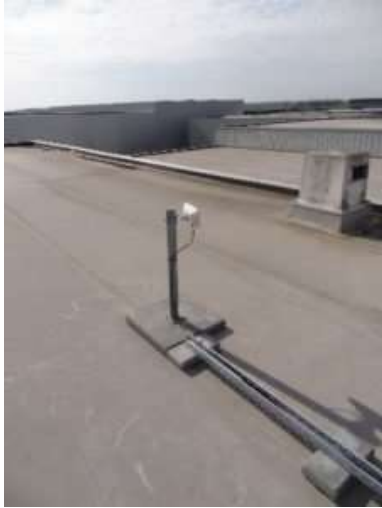
Voor Easy connect, levert BreedLink op verzoek van de klant ook een telefoniemodule. Breedlink werkt hiervoor samen met een partner. Vanaf €15 per maand kunt u bellen naar vaste en mobiele telefoonnummers in Nederland, exclusief servicenummers. De prijzen zijn exclusief telefoontoestel. De Klant dient zelf het abonnement op te zeggen bij de huidige aanbieder.

Ook voor premium en premium+ is het mogelijk telefonie diensten af te nemen. Over de gewenste diensten zal door BreedLink op aanvraag een offerte worden gegeven.

2.3 OPSTELLING KLANT

Op uw bedrijfspand wordt een kleine mast met een schotelantenne bevestigd. De schotelantenne is bij Easy Connect niet groter dan een half A4-tje en de mast vaak niet hoger dan 1,5 meter. Afbeelding 1 geeft een voorbeeld van deze mast en antenne.

Afbeelding 1: Opstelling klantlocatie



2.4 BREEDLINK VERBINDING

Via de schotelantenne op uw dak creëren wij een draadloze verbinding. Deze draadloze verbinding maakt via radiotechniek contact met een hoog gelegen centraal pand in uw omgeving. Dit centrale pand is op zijn beurt weer in verbinding met één van de BreedLink locaties.

3 STORINGENBEHEER EN ONDERHOUD

Om een hoge beschikbaarheid te garanderen, bewaakt BreedLink het netwerk 24 x 7 x 365 dagen. Hierdoor kunnen we u een hoge beschikbaarheid garantie geven op het product. Desondanks kan het voorkomen dat u een storing ervaart. Deze storing kunt u bij ons melden, zodat wij zo snel mogelijk de storing kunnen verhelpen.

3.1 STORINGEN

- Aanmelden: 088 2054411
- Aanvullende informatie per mail naar: info@BreedLink.nl

	Easy Connect	Premium	Premium +
Beschikbaarheid*	Best effort	99,0	99,9
Bereikbaarheid helpdesk	24/7	24/7	24/7

*Force majeure zaken tellen niet mee: onder force majeure vallen zaken als algemene stroomuitval, overstromingen en extreme invloeden van buitenaf.

** Storingen die veroorzaakt worden door klant zelf, worden niet meegenomen in de beschikbaarheid. Denk hier aan (onbedoeld) afschakelen van apparatuur, netwerk onderhoud aan klantapparatuur door de klant etc.

*** Gepland onderhoud tijdens de nachtelijke uren

3.2 GEPLAND ONDERHOUD TIJDENS DE NACHTELIJKE UREN

Het kan zijn dat onderhoudswerkzaamheden moeten worden uitgevoerd, zoals bijvoorbeeld firmware updates van de apparatuur. Deze geplande werkzaamheden zullen steeds 's nachts tussen 01.00 uur en 04.00 uur plaatsvinden. Tijdens deze werkzaamheden kan het voorkomen dat de Dienst tijdelijk buiten gebruik is en dus niet beschikbaar. Indien dit voorkomt, zal BreedLink u hierover vooraf per mail informeren.

4 TECHNISCHE SPECIFICATIES

4.1 APPARATUUR

Naast de draadloze verbindingapparatuur, plaats BreedLink een switch op uw locatie. De apparatuur blijft eigendom van BreedLink. Een voorbeeld van de switch vindt u in onderstaande afbeelding.



Afbeelding 3: Switch

4.2 IP-ADRESSEN

U krijgt de beschikking over één openbaar IP-adres. Via dit IP-adres heeft u toegang tot het internet, Eventueel in gebruik zijnde openbare IP-adressen van een andere

provider worden niet ondersteund. Meerder IP-adressen zijn mogelijk voor een meerprijs, hierover kunt u contact opnemen met BreedLink.

4.3 RUIMTE-EISEN

Om de dienst BreedLink Zakelijk Internet te kunnen leveren is het noodzakelijk dat er voldoende ruimte aanwezig is op uw locatie om een switch en de benodigde netspanningsvoorzieningen te plaatsen. Die ruimte dient schoon en droog te zijn en niet warmer dan 30 graden. In de nabijheid hiervan dient minimaal 1 vrij 230 Volt wandcontactdoos aanwezig te zijn waarop de apparatuur kan worden aangesloten.

4.4 SMTP-RELAY

BreedLink biedt géén SMTP-relay dienst en standaard wordt géén firewall geleverd.

4.5 DNS SERVERS

Te gebruiken DNS-servers:

77.94.242.14

77.94.240.144

5 OVERIG

5.1 ALGEMENE VOORWAARDEN

Op BreedLink zijn de Algemene Voorwaarden van BreedLink van toepassing. U kunt deze downloaden via www.BreedLink.nl

5.2 VRAGEN

Heeft u naar aanleiding van deze dienstbeschrijving nog vragen, neemt u dan contact op met BreedLink via telefoonnummer 088-2054444 of mail naar info@BreedLink.nl.

BIJLAGE 1 DEFINITIES

Begrip	Betekenis
SMTP-relay	SMTP staat voor Simple Mail Transfer Protocol (SMTP) en is de facto standaard voor het versturen van e-mail over het internet. Het is een relatief simpel protocol waarbij het initiatief steeds uit gaat van de verzender. Een SMTP-relay dienst is een service die uitgaande mail verstuurt. Omdat het initiatief uitgaat van de zender wordt het ook wel 'pushing' of 'uploading' genoemd.
SLA	Service Level Agreement. In de SLA vindt u een beschrijving van afspraken die u maakt over het serviceniveau van BreedLink en wat u van ons mag verwachten.
Switch	Een switch is een apparaat dat zorgt voor een punt waar computers of andere netwerkapparaten op aangesloten kunnen worden. De meest belangrijke functie van een switch is dat de poort (een aansluiting op de switch) direct kan communiceren met een ander apparaat op een andere poort, dit vormt min of meer een "privé-verbinding".
Aansluiting	De verbinding met het BreedLink Netwerk
Diensten	Door BreedLink uit hoofde van de Overeenkomst te leveren diensten, al dan niet tegen betaling, bestaande uit onder meer het verlenen van toegang tot het Internet.
Internet	Een wereldwijd geheel van gekoppelde computernetwerken, host(ing) computers, databanken, telecommunicatienetwerken en -voorzieningen.
Klant	De natuurlijke of rechtspersoon die met BreedLink een Overeenkomst heeft afgesloten of daartoe een aanvraag indient
BreedLink	Handelsnaam van BreedLink B.V., gevestigd te Zwolle

Netwerk	BreedLink netwerk voor de levering van elektronische communicatiediensten, of het netwerk van een derde via welke BreedLink diensten levert.
---------	--